

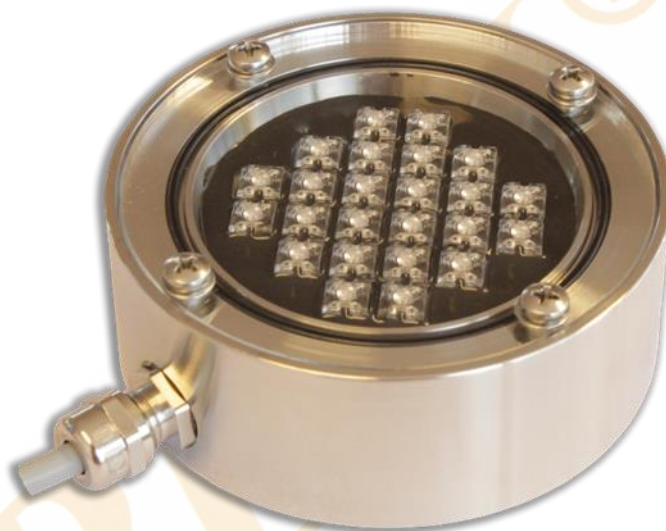
Lampe d'avertissement à LED SOAR-048 Avec câble fixe

Caractéristiques

- Certifié ATEX
- Convient à l'utilisation en environnements gaz et poussières, zones 2 et 22
- 15 LEDs
- Couleur de lumière rouge, jaune / orange ou vert
- Eclairage continu ou clignotant
- Boîtier en acier inoxydable SS 316 ou aluminium anodisé
- Vitre en plexiglas antichoc (PMMA)
- Indice de protection IP65
- 24 VCC, 4 Watt
- Câble fixe, 5 mètres



II 3 G Ex ec IIC T4 Gc
II 3 D Ex tc IIIC T135°C Dc



Description

La lampe d'avertissement à LED antidéflagrante a été conçue pour une utilisation dans les conditions les plus exigeantes.

Le boîtier robuste en acier inoxydable, la vitre antichoc de 5 mm d'épaisseur, le joint torique ainsi que l'électronique moulée garantissent une lampe complètement résistante à l'eau et au sel.

15 LEDs, de la dernière génération, La lampe d'avertissement est disponible, selon votre choix, avec une connexion par câble radial ou peut être commandée avec une connexion à l'arrière de la lampe. Ce voyant d'avertissement est donc particulièrement bien conçu comme lampe de signalisation sur les armoires de commande.

Le câble de connexion a une longueur standard de 5 mètres.

Un boîtier en aluminium anodisé est également disponible pour une utilisation dans des conditions moins exigeantes.

Le voyant d'avertissement à LED ATEX est marqué CE, est antidéflagrant et certifié conformément la directive européenne 2014/34/UE (ATEX 114).

Lampe d'avertissement à LED SOAR-048

Avec câble fixe

Caractéristiques techniques

Certification ATEX:	II 3 G Ex ec IIC T4 Gc, II 3 D Ex tc IIIC T135°C Dc
Directives européennes:	2014/34/UE (ATEX 114) et 2014/30/UE (EMC)
Normes appliquées:	EN 60079-0:2018, EN 60079-7:2015 / A1:2018 et EN 60079-31:2014
Couleur de la lumière:	Rouge (625 nm), jaune / ambre (610 nm) ou vert (530 nm)
Rendement lumineux:	195 lumens
Matériau:	Acier inoxydable SS316 ou aluminium anodisé, fenêtre en plexiglas antichoc (PMMA) de 5 mm
Indice de protection:	IP65 selon EN 60529
Alimentation:	24 VCC ± 10%
Consommation d'énergie:	160 mA @ 24 VCC
Connexion:	Câble fixe, 3 x 1 mm ² ou 4 x 1 mm ² , longueur 5 m
Connexion à la terre:	Extérieure, acier inoxydable, 4 mm ²
Température ambiante:	De -20 °C à +60 °C
Dimensions:	Ø95 x 34 mm (sans presse-étoupe)
Montage:	Trous filetés M5 (3x) sur un cercle de point de 81 mm
Poids:	1.195 grammes (acier inoxydable) / 475 grammes (Aluminium)

Référence de commande

SOAR-048 / 0 2 3 - R

